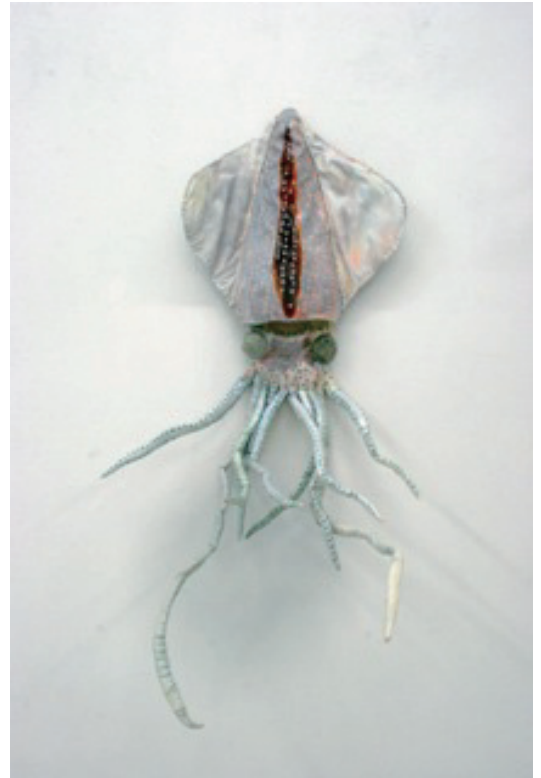


7-⑧ 大和田詠美 Emi Owada



作品名：スルメ式メソッド  
「ダイオウホオズキイカ」  
素 材：アクリル、布、その他  
サイズ：可変  
制作年：2019年  
作品価格：40,000円（税抜）

スルメのような立体造形に憧れます。浅薄でいやな湿り気がない。かなしいのにおかしみのある立ち姿。味わいよくビールに合う感じ。スルメのそんなところに心惹かれます。人間の業を軽やかに肯定しているように感じるからです。私はそれをスルメ式メソッドと呼んでいます。

大和田詠美 Emi Owada

東京都出身  
多摩美術大学大学院美術研究科工芸専攻陶研究領域修了

個展  
ギャラリー 58(2019,2017,2015,2012)  
Studio Stick(2014)  
GALLERY b.TOKYO(2011,2009)  
フタバ画廊 (2008)

グループ展  
Square 展 (ギャラリー 58/2020~2014)  
ART SESSION TSUKUBA 磁場 - 地場展 (つくば市内 /2015,2013)、他